

Índices de Producción Industrial (IPI)

Diciembre 2023. Datos provisionales

Principales resultados

- La tasa anual del Índice de Producción Industrial se situó en el -0,2% en la serie corregida de efectos estacionales y de calendario, y en el -4,0% en la original.
- La variación mensual del Índice de Producción Industrial fue del -0,3% si se eliminan los efectos estacionales y de calendario.
- En el conjunto del año la producción industrial bajó un 0,8%.

Más información

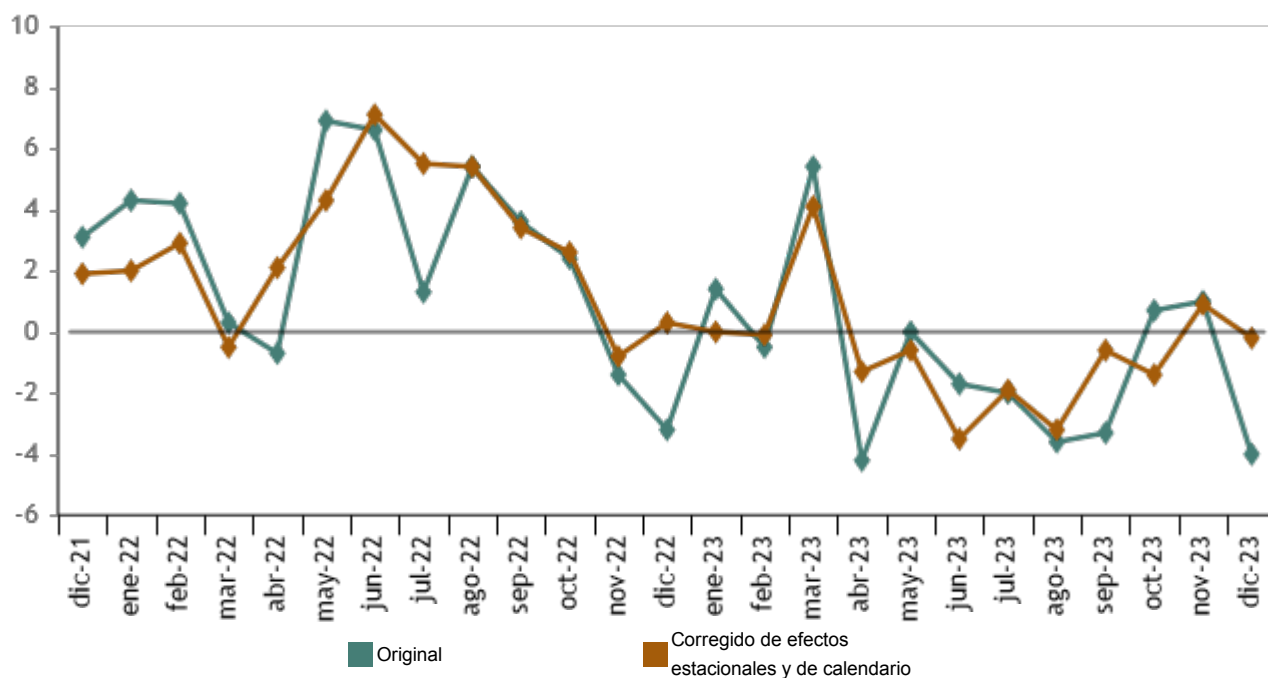
- Anexo de tablas (https://www.ine.es/prensa/anexo_tablas/es/IPI1223.xlsx) (incluye información sobre CCAA y series originales y ajustadas por sectores)
- Resultados detallados (https://www.ine.es/dyngs/INEbase/es/operacion.htm?c=Estadistica_C&cid=1254736145519&menu=ultiDatos&idp=1254735576715)

El Índice de Producción Industrial corregido de efectos estacionales y de calendario presentó en diciembre una variación del -0,2% respecto al mismo mes del año anterior. Esta tasa fue 1,1 puntos inferior a la registrada en noviembre.

La serie original del IPI experimentó una variación anual del -4,0%. Esta tasa fue 5,0 puntos inferior a la del mes de noviembre.

Índice general de la producción industrial. Diciembre 2023

Tasa anual. Porcentaje



Por sectores, y en índices corregidos de efectos estacionales y de calendario, *Energía* (1,9%) presentó la mayor tasa anual. Por el contrario, *Bienes de consumo duradero* (-6,0%) registró la tasa más baja.

Tasas anuales de los índices de producción industrial: General y por destino económico de los bienes. Diciembre 2023

	Índice original	Índice corregido de efectos estacionales y de calendario
	Tasa anual (%)	Tasa anual (%)
Índice General	-4,0	-0,2
Total	-7,9	-3,6
Bienes de consumo		
Bienes de consumo duradero	-10,9	-6,0
Bienes de consumo no duradero	-7,6	-2,1
Bienes de equipo	-4,6	0,2
Bienes intermedios	-3,5	0,1
Energía	1,0	1,9

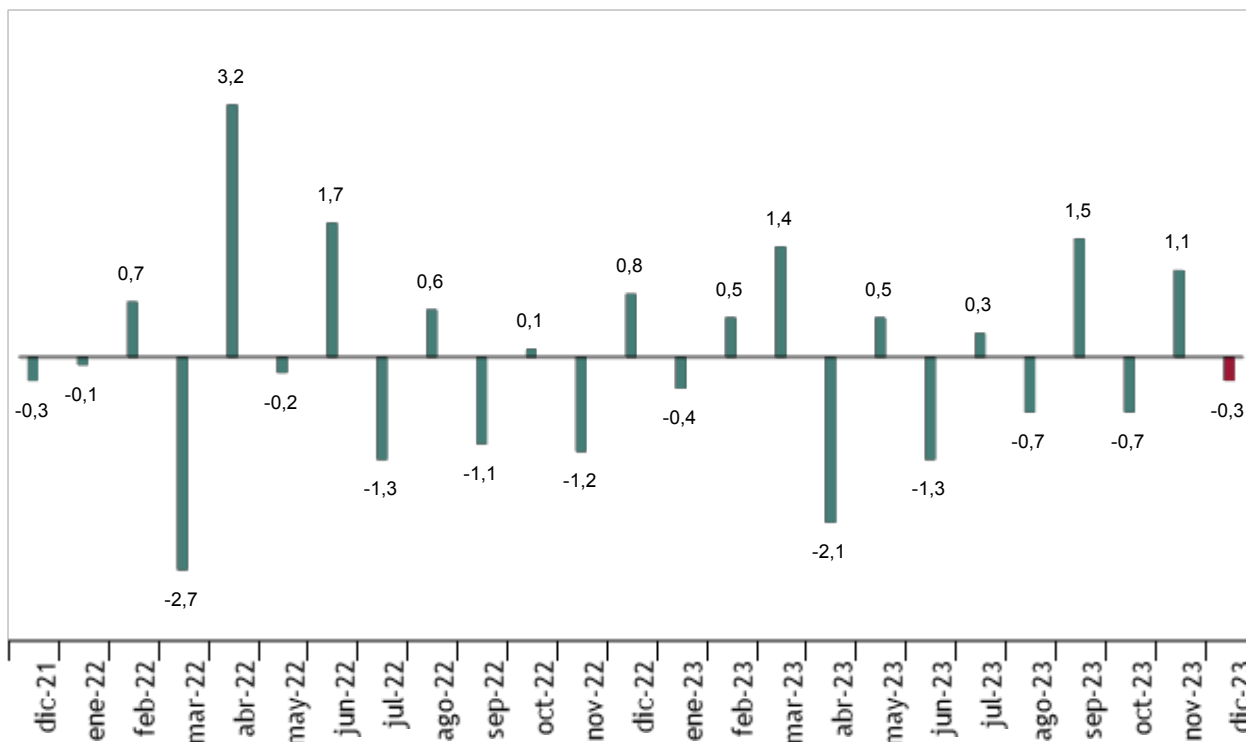
Enlace a esta nota de prensa: <https://www.ine.es/dyngs/Prensa/IP1223.htm>

Evolución mensual de la producción industrial

La variación mensual del Índice de Producción Industrial (IPI) entre los meses de diciembre y noviembre, eliminando los efectos estacionales y de calendario, fue del -0,3%. Esta tasa fue 1,4 puntos inferior a la observada en noviembre.

Índice general de producción industrial. Diciembre 2023

Corregido de efectos estacionales y de calendario. Tasa mensual. Porcentaje



Por sectores, *Energía* (3,1%) presentó la tasa mensual más positiva. Por el contrario, *Bienes de consumo duradero* (-2,2%) registró el mayor descenso.

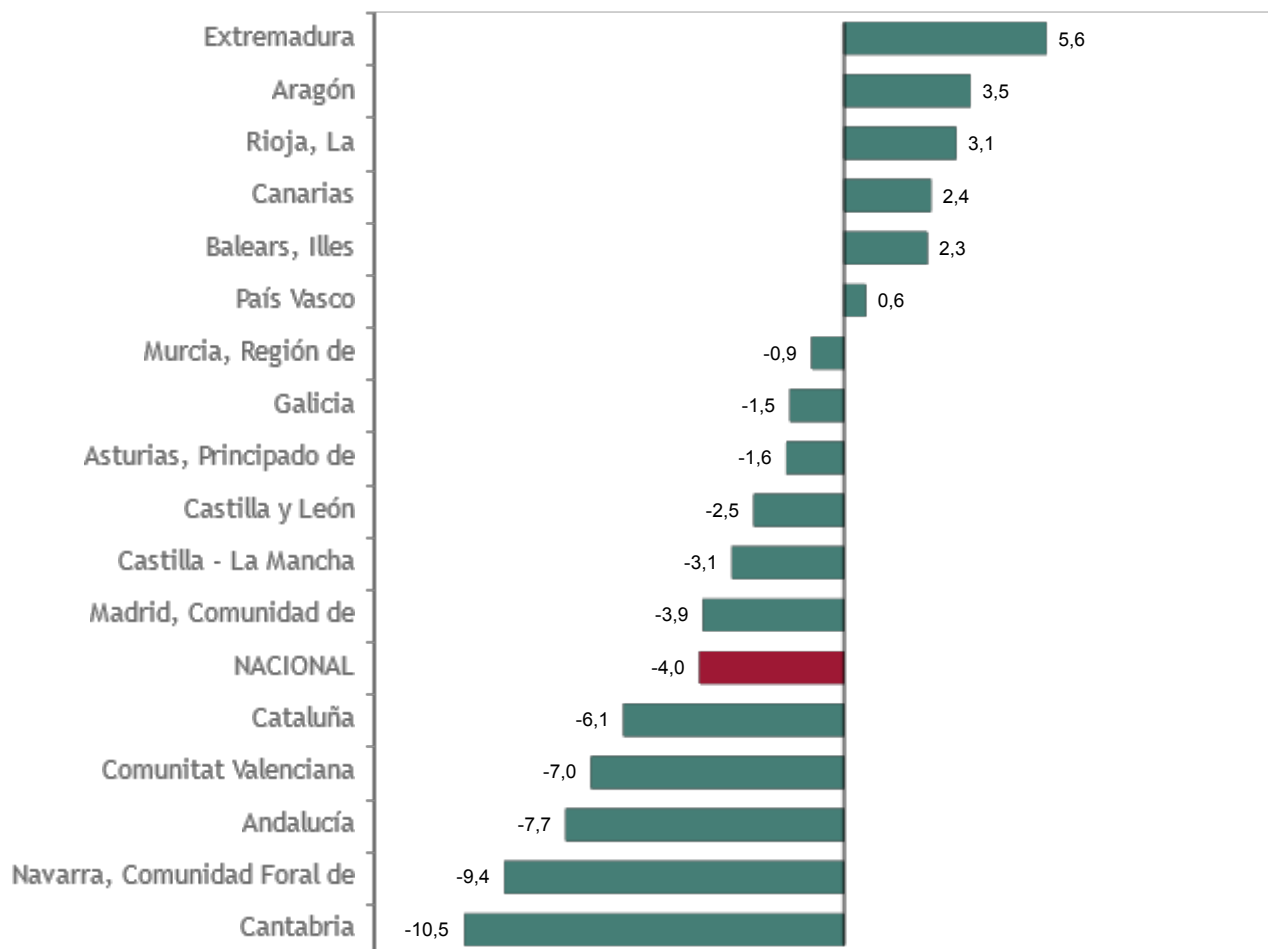
Resultados por comunidades autónomas. Tasas de variación anual de la producción industrial. Serie original

La tasa anual de la producción industrial aumentó respecto a diciembre de 2022 en seis comunidades autónomas y disminuyó en las otras 11.

Enlace a esta nota de prensa: <https://www.ine.es/dyngs/Prensa/IP11223.htm>

Índices generales: nacional y por comunidades autónomas. Diciembre 2023

Tasa anual. Porcentaje



Media anual de la producción industrial en 2023. Serie original

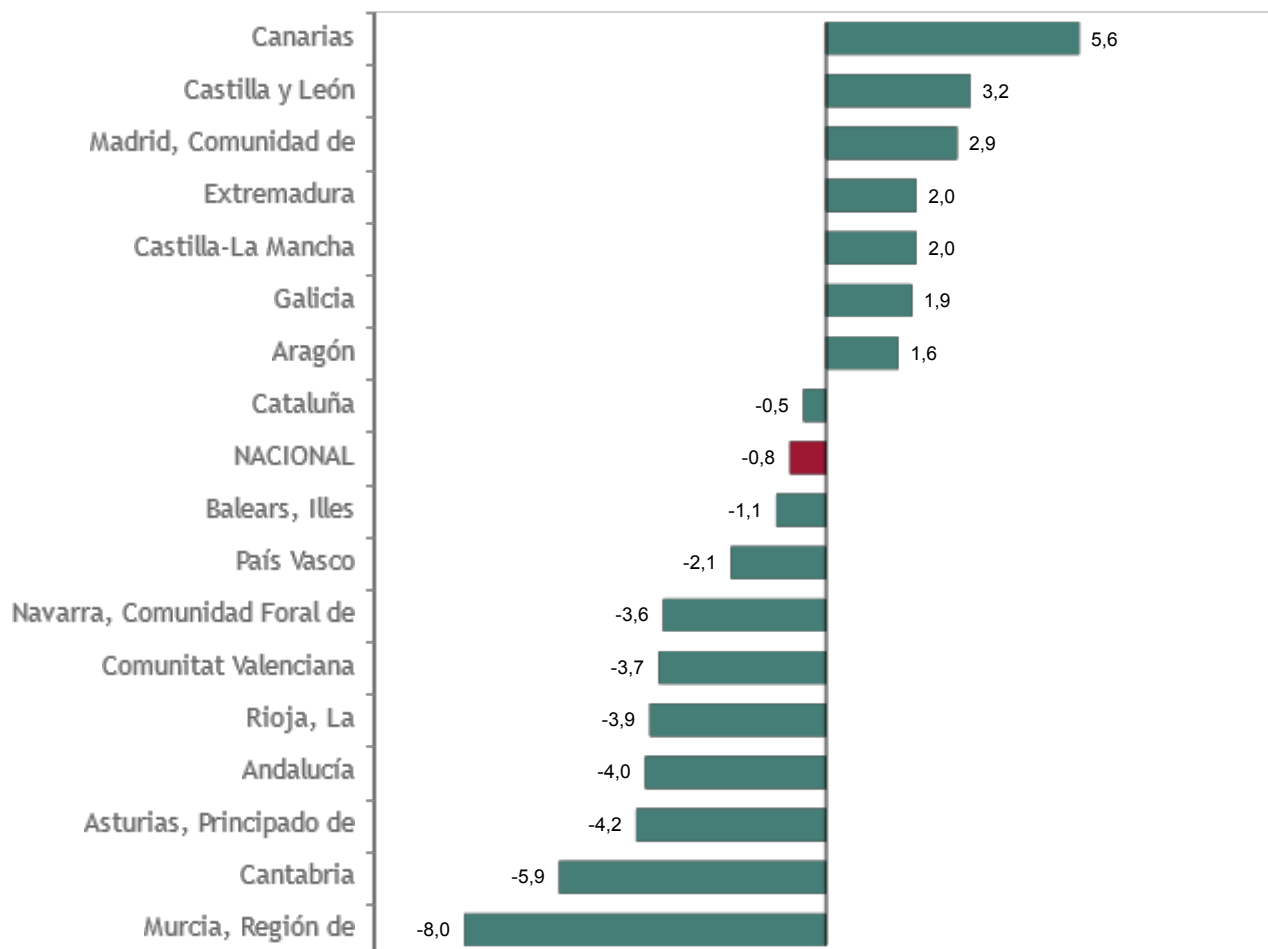
La media anual del Índice de Producción Industrial (IPI) en el año 2023 para el conjunto nacional bajó un 0,8% respecto al año anterior.

Por comunidades. Canarias registró el mayor aumento en media anual (5,6%) y Región de Murcia la tasa más negativa (-8,0%).

Enlace a esta nota de prensa: <https://www.ine.es/dyngs/Prensa/IP1223.htm>

Índices generales: nacional y por comunidades autónomas. Año 2023

Media anual 2023. Tasa de variación. Porcentaje



Enlace a esta nota de prensa: <https://www.ine.es/dyngs/Prensa/IP1223.htm>

Revisiones y actualización de datos

El INE ha actualizado hoy los datos del IPI de los dos últimos meses. En el caso de las series ajustadas, siguiendo el estándar del INE, se han revisado desde su comienzo. Todos los resultados de esta operación están disponibles en

INEBase. (https://www.ine.es/dyngs/INEbase/es/operacion.htm?c=Estadistica_C&cid=1254736145519&menu=resultados&idp=1254735576715)

Cambio de base

El INE publica hoy el último dato del Índice de Producción Industrial en base 2015. La nueva base 2021 incorporará cambios relevantes, entre los que destacan la actualización de las ponderaciones y de la muestra.

Nota metodológica

El Índice de producción industrial (IPI) es un indicador coyuntural que mide la evolución mensual de la actividad productiva de las ramas industriales, excluida la construcción, contenidas en la Clasificación Nacional de Actividades Económicas 2009 (CNAE-2009). Investiga, por tanto, las actividades incluidas en las secciones B, C, D y la división 36: Captación, depuración y distribución de agua, de la sección E de la CNAE-2009.

El IPI mide la evolución conjunta de la cantidad y de la calidad, eliminando la influencia de los precios.

Tipo de encuesta: continua de periodicidad mensual.

Año base: 2015.

Ámbito poblacional: establecimientos industriales cuya actividad principal se incluye en las secciones B, C, D y en la división 36 de la CNAE-2009

Ámbito geográfico: todo el territorio nacional.

Tamaño muestral: 11.500 establecimientos industriales y más de 1.100 productos.

Método de recogida: por internet (sistema IRIA), correo electrónico, fax, teléfono o vía postal.

Más información en la [metodología](https://www.ine.es/daco/daco43/metoipi15.pdf) (<https://www.ine.es/daco/daco43/metoipi15.pdf>) y en el [informe metodológico estandarizado](https://www.ine.es/dynt3/metadatos/es/RespuestaDatos.html?oe=30050). (<https://www.ine.es/dynt3/metadatos/es/RespuestaDatos.html?oe=30050>)

Las estadísticas del INE se elaboran de acuerdo con el Código de Buenas Prácticas de las Estadísticas Europeas. Más información en

Calidad en el INE y Código de Buenas Prácticas. ([https://www.ine.es/ss/Satellite?](https://www.ine.es/ss/Satellite?L=es_ES&c=Page&cid=1259943453642&p=1259943453642&pagename=MetodologiaYEstandares%2FINE)

[L=es_ES&c=Page&cid=1259943453642&p=1259943453642&pagename=MetodologiaYEstandares%2FINE](https://www.ine.es/ss/Satellite?L=es_ES&c=Page&cid=1259943453642&p=1259943453642&pagename=MetodologiaYEstandares%2FINE) Layout)

Más información en **INE**base

Cuenta oficial del INE en  @es_ine

Todas las notas de prensa en: www.ine.es/prensa/prensa.htm

 Gabinete de prensa: 91 583 93 63 /94 08 – gprensa@ine.es

 Área de información: 91 583 91 00 – www.ine.es/infoine/ (<https://www.ine.es/infoine/>)