

## Indicadores de Actividad del Sector Servicios (IASS)

Diciembre 2023 y año 2023. Datos provisionales

### Principales resultados

- La variación anual del índice de la cifra de negocios del Sector Servicios de Mercado fue del 1,1% en la serie corregida de efectos estacionales y de calendario.
- La tasa mensual se situó en el -0,1% en diciembre si se eliminan los efectos estacionales y de calendario.
- En el conjunto del año 2023 el índice de la cifra de negocios aumentó un 2,7% en la serie corregida de efectos estacionales y de calendario, y un 2,4% en la serie original.

### Más información

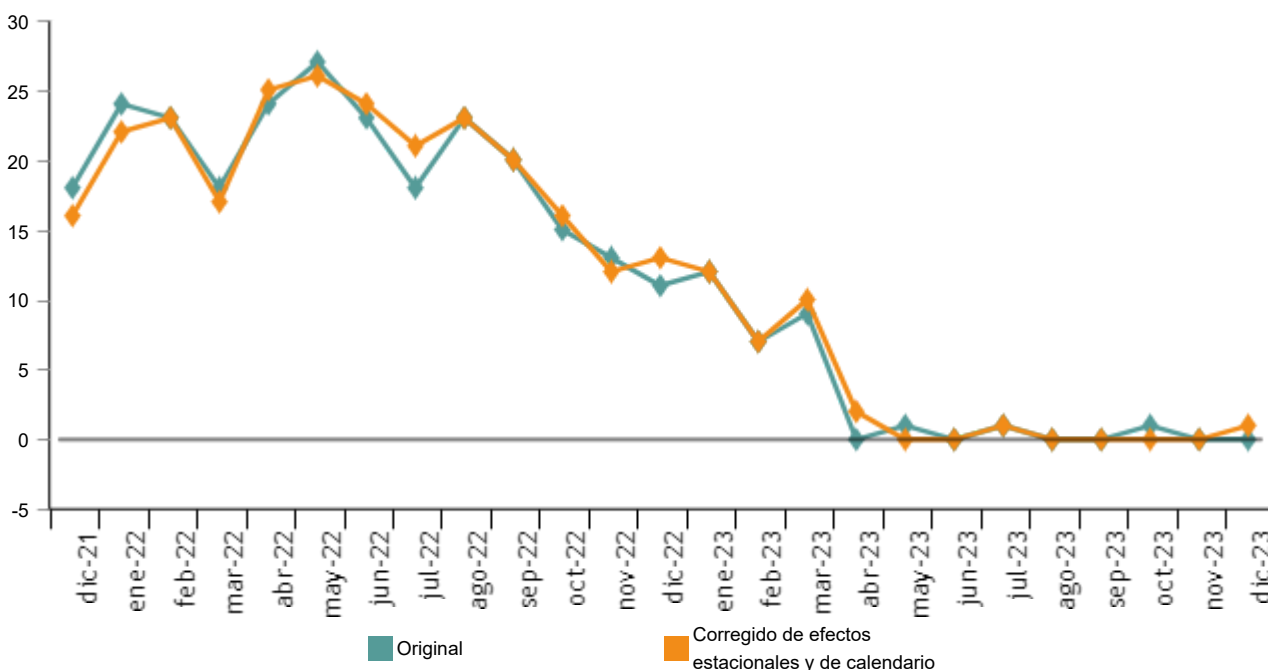
- [Anexo de tablas \(www.ine.es/prensa/anexo\\_tablas/es/IASS1223.xlsx\)](http://www.ine.es/prensa/anexo_tablas/es/IASS1223.xlsx) (incluye información sobre CCAA y series originales y ajustadas por sectores)
- [Resultados detallados \(mensuales y anuales\) \(www.ine.es/dyngs/INEbase/es/operacion.htm?c=Estadistica\\_C&cid=1254736176863&menu=resultados&idp=1254735576778\)](http://www.ine.es/dyngs/INEbase/es/operacion.htm?c=Estadistica_C&cid=1254736176863&menu=resultados&idp=1254735576778)

El índice general de la cifra de negocios del Sector Servicios de Mercado corregido de efectos estacionales y de calendario experimentó una variación del 1,1% en diciembre respecto al mismo mes de 2022. Esta tasa fue un punto superior a la registrada en noviembre.

La serie original presentó una variación anual del -0,7%, lo que supuso 1,2 puntos por debajo de la registrada en noviembre.

### Índice general de cifra de negocios del Sector Servicios de Mercado

Tasa anual. Porcentaje



**Tasas anuales de los índices de cifra de negocios del Sector Servicios de Mercado. General y por sectores. Diciembre 2023**

	Índice original	Índice corregido de efectos estacionales y de calendario	
	Tasa anual (%)	Tasa anual (%)	Media año
<b>ÍNDICE GENERAL</b>	-0,7	1,1	2,7
<b>1. COMERCIO</b>	-2,8	-0,8	0,8
<b>2. OTROS SERVICIOS</b>	3,6	4,9	6,6

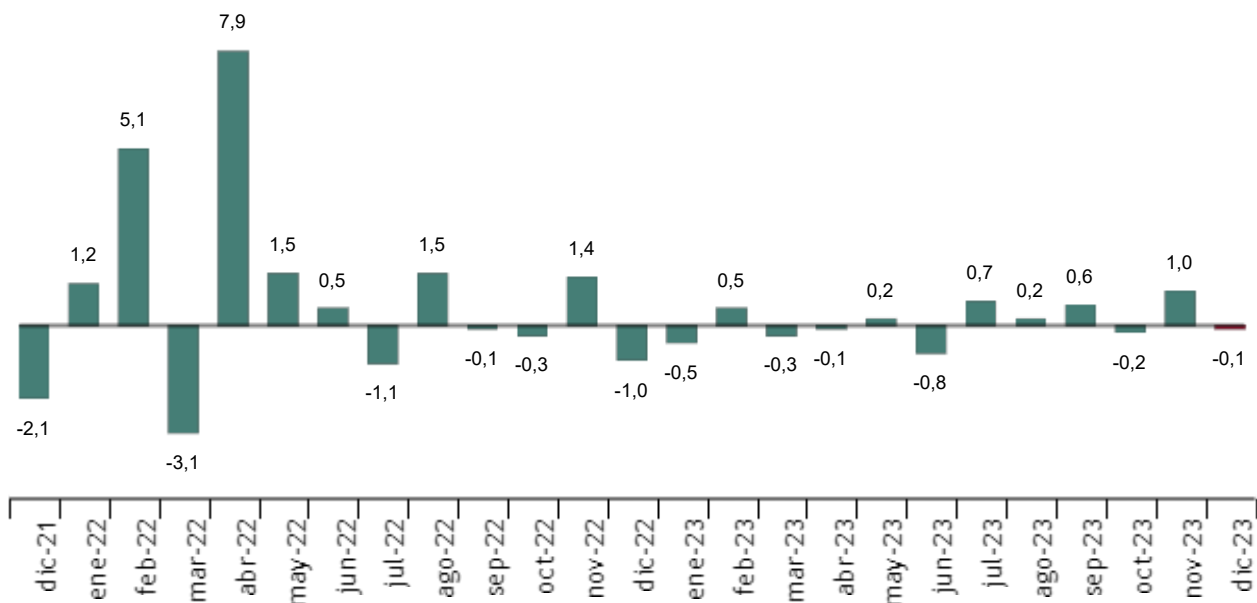
En el conjunto del año 2023 el índice de la cifra de negocios aumentó un 2,7% en la serie corregida de efectos estacionales y de calendario, y un 2,4% en la serie original.

**Evolución mensual de la cifra de negocios del Sector Servicios de Mercado**

La variación mensual del índice general de la cifra de negocios del Sector Servicios de Mercado entre los meses de diciembre y noviembre, eliminando los efectos estacionales y de calendario, fue del -0,1%. Esta tasa fue 1,1 puntos inferior a la de noviembre.

**Índice general de cifra de negocios del Sector Servicios de Mercado. Corregido de efectos estacionales y de calendario.**

Tasa mensual. Porcentaje



**Resultados por comunidades autónomas. Tasas de variación anual del índice de la cifra de negocios. Serie original**

La tasa de variación anual de la cifra de negocios del Sector Servicios de Mercado aumentó respecto a diciembre de 2022 en 11 comunidades autónomas y disminuyó en las otras seis.

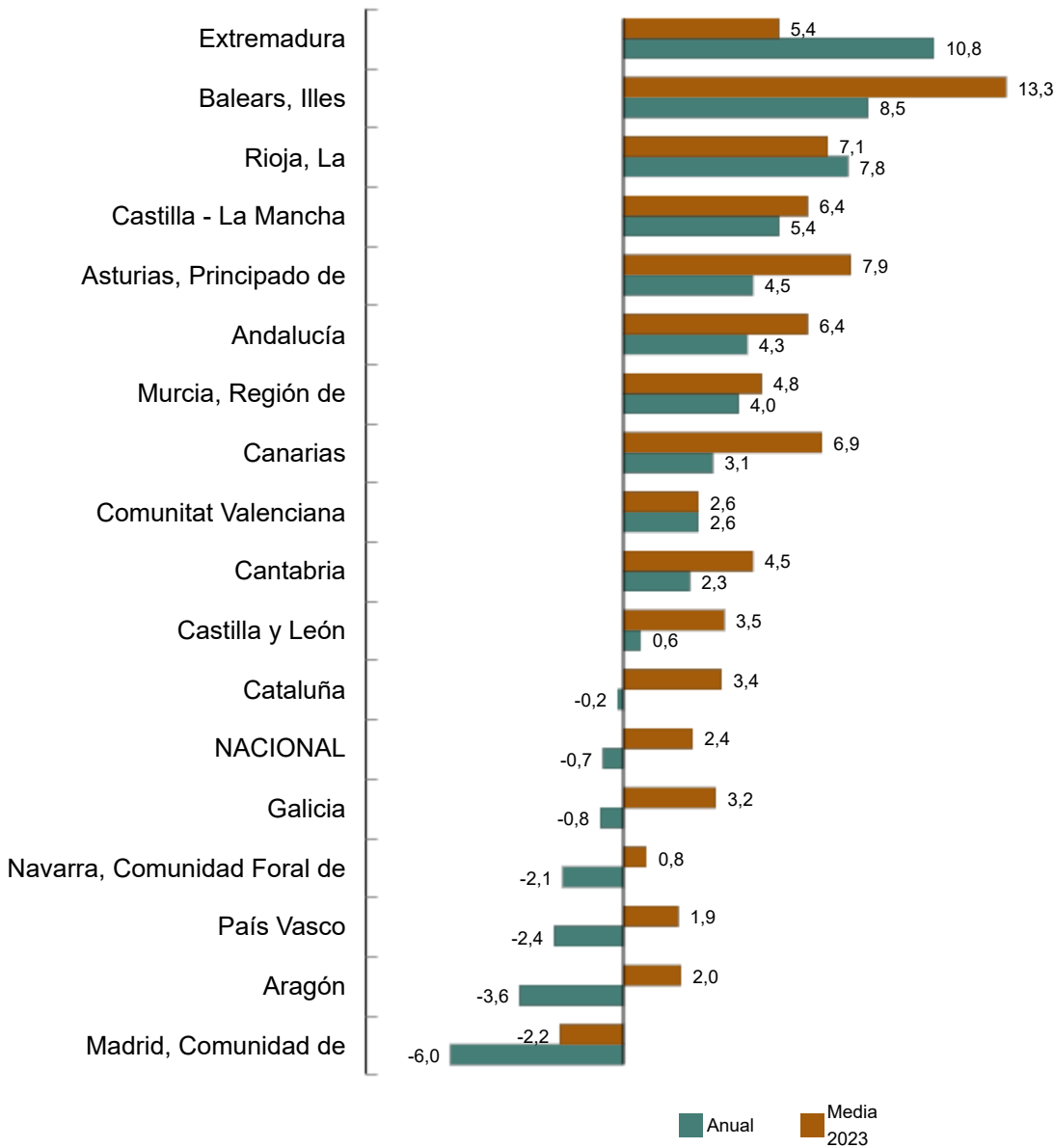
Extremadura (10,8%), Illes Balears (8,5%) y La Rioja (7,8%) fueron las que más subieron. Por su parte, Comunidad de Madrid (-6,0%), Aragón (-3,6%) y País Vasco (-2,4%) presentaron los mayores descensos.

Enlace a esta nota de prensa: [www.ine.es/dyngs/Prensa/es/IASS1223.htm](http://www.ine.es/dyngs/Prensa/es/IASS1223.htm)

En el conjunto del año 2023 todas las comunidades presentaron tasas positivas, excepto Comunidad de Madrid (-2,2%). Illes Balears registró el mayor aumento (13,3%).

**Índice general de cifra de negocios del Sector Servicios de Mercado por comunidades autónomas. Diciembre 2023.**

Tasa anual. Porcentaje



Enlace a esta nota de prensa: [www.ine.es/dyngs/Prensa/es/IASS1223.htm](http://www.ine.es/dyngs/Prensa/es/IASS1223.htm)

**Evolución de la ocupación**

El índice de ocupación en el Sector Servicios de Mercado experimentó una variación del 1,8% en diciembre respecto al mismo mes del año anterior. Esta tasa fue dos décimas inferior a la registrada en noviembre.

En el conjunto del año 2023 el empleo registró un incremento medio del 1,9%.

**Índices de ocupación. General y por sectores. Diciembre 2023**

	Índice	Tasa (%)		
		Mensual	Anual	Media año
<b>ÍNDICE GENERAL</b>	111,9	-0,6	1,8	1,9
<b>1.COMERCIO</b>	110,5	0,0	1,6	1,7
<b>2.OTROS SERVICIOS</b>	112,8	-1,0	1,9	2,1

**Revisiones y actualización de datos**

El INE ha actualizado los datos del IASS de los cinco últimos meses. En el caso de las series ajustadas, siguiendo el estándar del INE, se han revisado desde su comienzo. Todos los resultados de esta operación están disponibles en

INEbase. ([www.ine.es/dyngs/INEbase/es/operacion.htm?c=Estadistica\\_C&cid=1254736176863&menu=resultados&idp=1254735576778](http://www.ine.es/dyngs/INEbase/es/operacion.htm?c=Estadistica_C&cid=1254736176863&menu=resultados&idp=1254735576778))

**Cambio de base**

El INE publica hoy el último dato de los Indicadores de Actividad del Sector Servicios en base 2015. La nueva base 2021 incorporará cambios relevantes, entre los que destacan la ampliación del ámbito poblacional, el cambio de criterio que define la unidad estadística, la actualización de las ponderaciones y un aumento significativo de la utilización de registros procedentes de fuentes administrativas.

## Nota metodológica

Los Indicadores de Actividad del Sector Servicios (IASS) miden la evolución a corto plazo de la actividad de las empresas pertenecientes a los Servicios de mercado no financieros a través de dos variables: la cifra de negocios y el personal ocupado. La cifra de negocios comprende los importes facturados por la empresa por la prestación de servicios y venta de bienes. El personal ocupado incluye tanto el personal asalariado como el no remunerado.

Para su obtención se realiza una encuesta continua que investiga todos los meses más de 28.000 empresas que operan en este sector. Los resultados se presentan en forma de índices con el objetivo de medir variaciones respecto del año base 2015.

Las características de esta estadística son:

**Tipo de encuesta:** continua de periodicidad mensual.

**Año base:** 2015.

**Ámbito poblacional:** empresas cuya actividad principal se describe en las secciones G, (Comercio), H (Transporte y Almacenamiento), I (Hostelería), J (Información y Comunicaciones), M (Actividades Profesionales, Científicas y Técnicas) y N (Actividades Administrativas y Servicios Auxiliares) de la Clasificación Nacional de Actividades Económicas (CNAE-09).

**Ámbito geográfico:** todo el territorio nacional, excepto Ceuta y Melilla, para las que sólo se recoge en la división 47 de la CNAE-09 (comercio al por menor).

**Tamaño muestral:** 28.000 empresas.

**Tipo de muestreo:** muestreo aleatorio estratificado.

**Método de recogida:** por internet (sistema IRIA), correo electrónico, fax, teléfono o vía postal.

Para más información se puede tener acceso a la [metodología](http://www.ine.es/metodologia/t37/notaiass15.pdf) ([www.ine.es/metodologia/t37/notaiass15.pdf](http://www.ine.es/metodologia/t37/notaiass15.pdf)) y al [informe metodológico estandarizado](http://www.ine.es/dynt3/metadatos/es/RespuestaDatos.html?oe=30183) ([www.ine.es/dynt3/metadatos/es/RespuestaDatos.html?oe=30183](http://www.ine.es/dynt3/metadatos/es/RespuestaDatos.html?oe=30183)).

Las estadísticas del INE se elaboran de acuerdo con el Código de Buenas Prácticas de las Estadísticas Europeas. Más información en

[Calidad en el INE y Código de Buenas Prácticas.](http://www.ine.es/ss/Satellite?L=es_ES&c=Page&cid=1259943453642&p=1259943453642&pagename=MetodologiaYEstandares%2FINE) ([www.ine.es/ss/Satellite?](http://www.ine.es/ss/Satellite?L=es_ES&c=Page&cid=1259943453642&p=1259943453642&pagename=MetodologiaYEstandares%2FINE)

[L=es\\_ES&c=Page&cid=1259943453642&p=1259943453642&pagename=MetodologiaYEstandares%2FINE](http://www.ine.es/ss/Satellite?L=es_ES&c=Page&cid=1259943453642&p=1259943453642&pagename=MetodologiaYEstandares%2FINE) Layout)

Más información en **INE** base

Cuenta oficial del INE en  @es\_ine

Todas las notas de prensa en: [www.ine.es/prensa/prensa.htm](http://www.ine.es/prensa/prensa.htm)

 Gabinete de prensa: 91 583 93 63 /94 08 – [gprensa@ine.es](mailto:gprensa@ine.es)

 Área de información: 91 583 91 00 – [www.ine.es/infoine/](http://www.ine.es/infoine/)