

Índice de Precios Industriales. Base 2015

Diciembre 2023. Datos provisionales

Principales resultados

- La variación anual del Índice de Precios Industriales aumentó 1,3 puntos en diciembre, hasta el -6,3%.
- La tasa mensual de los precios industriales fue del -0,3%.

Más información

- Anexo de tablas (https://www.ine.es/prensa/anexo_tablas/es/IPRI1223.xls) (incluye información de las CCAA)
- Resultados detallados mensuales (https://www.ine.es/dyngs/INEbase/es/operacion.htm?c=Estadistica_C&cid=1254736147699&menu=resultados&idp=1254735576715)
- Medias anuales (https://www.ine.es/dyngs/INEbase/es/operacion.htm?c=Estadistica_C&cid=1254736147699&menu=resultados&idp=1254735576715#!tabs-1254736194816)

La tasa anual del Índice de Precios Industriales (IPRI) general en el mes de diciembre fue del -6,3%, 1,3 puntos por encima de la registrada en noviembre.

Por destino económico de los bienes, entre los sectores industriales que tuvieron influencia positiva en la evolución de la tasa anual del IPRI general, destacaron:

- **Energía**, cuya variación aumentó 2,9 puntos y se situó en el -20,6%, debido a que los precios del *Refino de petróleo* bajaron menos que en diciembre de 2022, y a la subida de los precios de la *Producción, transporte y distribución de energía eléctrica*, que disminuyeron en el mismo mes de 2022. Cabe señalar, aunque en sentido contrario, que los precios de la *Producción de gas; distribución por tubería de combustibles gaseosos* descendieron, mientras que se incrementaron en diciembre de 2022.
- **Bienes intermedios**, con una tasa del -4,9%, seis décimas por encima de la del mes anterior, consecuencia de que la bajada de los precios de la *Fabricación de productos químicos básicos, compuestos nitrogenados, fertilizantes, plásticos y caucho sintético en formas primarias* fue menor que la del mismo mes de 2022.

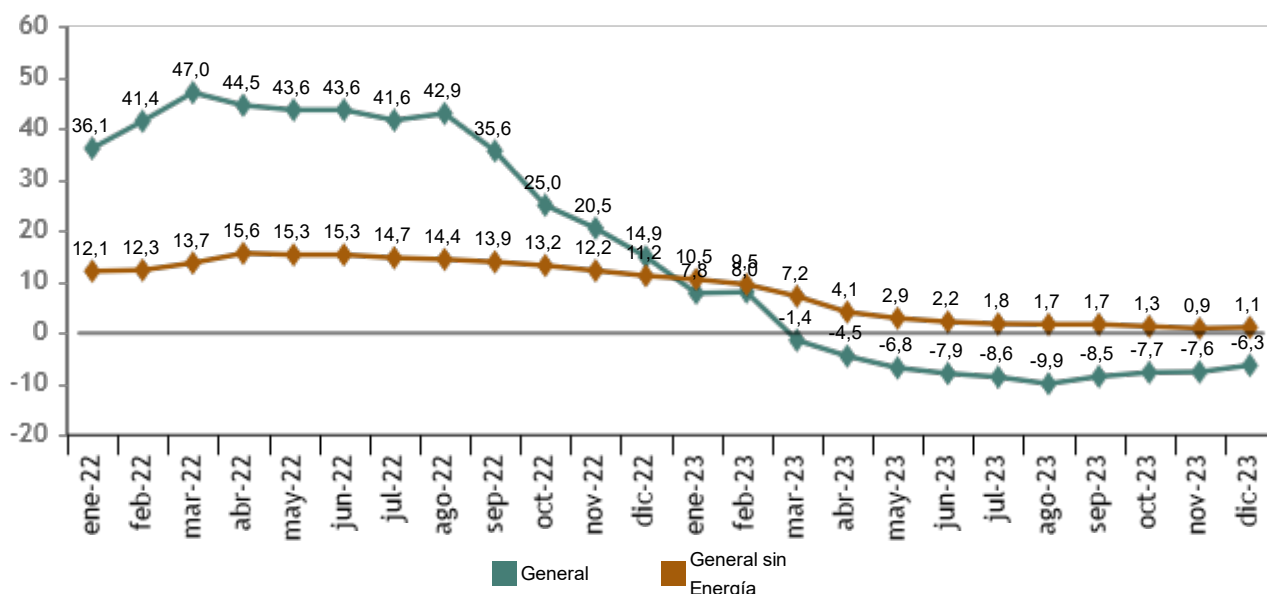
Por su parte, entre los sectores industriales con influencia negativa destacó.

- **Bienes de consumo no duraderos**, que disminuyó su tasa cinco décimas, hasta el 7,0%. Esta evolución se debió a que el aumento de los precios de la *Fabricación de aceites y grasas vegetales y animales* fue menor que en diciembre de 2022.

La tasa de variación anual del índice general sin Energía aumentó dos décimas, hasta el 1,1%, y se situó 7,4 puntos por encima de la del IPRI general.

Evolución anual del IPRI. Diciembre 2023

Índice general y general sin Energía. Porcentaje



Evolución mensual de los precios industriales

En diciembre la tasa de variación mensual del IPRI general fue del -0,3%.

En un análisis más detallado, se pueden observar las actividades que más afectaron a la tasa mensual del IPRI en el mes de diciembre.

Actividades con mayor repercusión positiva en la tasa mensual del IPRI. Diciembre 2023

Actividad (grupos CNAE 2009)	Tasa mensual (%)	Repercusión
Producción, transporte y distribución de energía eléctrica	2,7	0,379
Fabricación de aceites y grasas vegetales y animales	3,1	0,1
Fabricación de vehículos de motor	1,8	0,049
Procesado y conservación de frutas y hortalizas	1	0,016

Actividades con mayor repercusión negativa en la tasa mensual del IPRI. Diciembre 2023

Actividad (grupos CNAE 2009)	Tasa mensual (%)	Repercusión
Refino de petróleo	-6,5	-0,569
Producción de gas; distribución por tubería de combustibles gaseosos	-2,1	-0,109
Fabricación de productos básicos de hierro, acero y ferroaleaciones	-1,5	-0,03
Fabricación de otros productos alimenticios	-1	-0,026
Fabricación de productos de molinería, almidones y productos amiláceos	-1,8	-0,015

Enlace a esta nota de prensa: <https://www.ine.es/dyngs/Prensa/IPRI1223.htm>

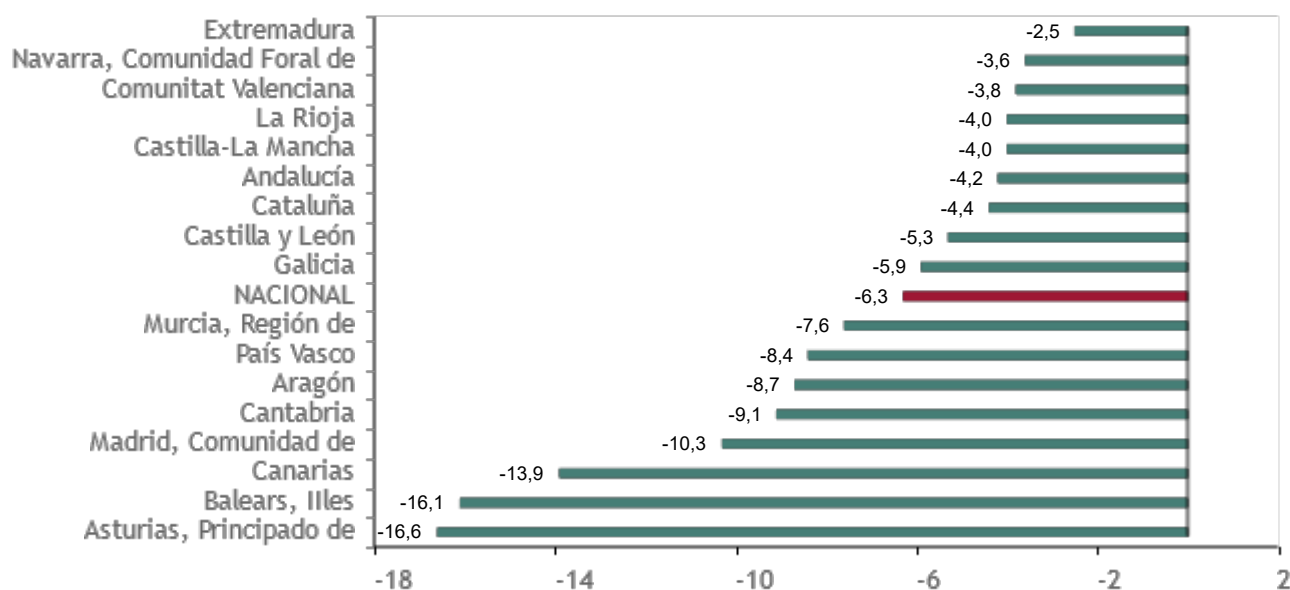
Resultados por comunidades autónomas. Tasas de variación anual

La tasa anual del IPRI bajó en todas las comunidades en diciembre. Los mayores descensos se dieron en Principado de Asturias (-16,6%), Illes Balears (-16,1%) y Canarias (-13,9%).

Por el contrario, Extremadura (-2,5%), Comunidad Foral de Navarra (-3,6%) y Comunitat Valenciana (-3,8%) fueron las comunidades donde menos disminuyó la tasa anual.

Tasas de variación anual del IPRI. Diciembre 2023

Índice por comunidades autónomas. Porcentaje



Revisiones y actualización de datos

El INE ha actualizado hoy los datos del IPRI de los tres últimos meses, haciéndose definitivos los de septiembre de 2023. Todos los resultados de esta operación están disponibles en [INEBase](https://www.ine.es/dyngs/INEbase/es/operacion.htm?c=Estadistica_C&cid=1254736147699&menu=resultados&idp=1254735576715). (https://www.ine.es/dyngs/INEbase/es/operacion.htm?c=Estadistica_C&cid=1254736147699&menu=resultados&idp=1254735576715)

Nota metodológica

El Índice de precios industriales (IPRI) es un indicador coyuntural que mide la evolución mensual de los precios de los productos industriales fabricados y vendidos en el mercado interior, en el primer paso de su comercialización, es decir, los precios de venta a salida de fábrica, excluyendo los gastos de transporte y comercialización y el IVA facturado.

Tipo de encuesta: continua de periodicidad mensual.

Año base: 2015.

Periodo de referencia de las ponderaciones: año anterior al corriente.

Ámbito poblacional: establecimientos industriales.

Tamaño muestral: 9.000 establecimientos industriales y 1.500 artículos.

Número de observaciones: aproximadamente 28.000 precios mensuales.

Método general de cálculo: Laspeyres encadenado.

Método de recogida: internet (sistema IRIA), correo electrónico, fax, teléfono o vía postal.

Para más información se puede tener acceso a la [metodología \(https://www.ine.es/daco/daco42/daco423/metoipri2015.pdf\)](https://www.ine.es/daco/daco42/daco423/metoipri2015.pdf) y al [informe metodológico estandarizado. \(https://www.ine.es/dynt3/metadatos/es/RespuestaDatos.html?oe=30051\)](https://www.ine.es/dynt3/metadatos/es/RespuestaDatos.html?oe=30051)

Las estadísticas del INE se elaboran de acuerdo con el Código de Buenas Prácticas de las Estadísticas Europeas. Más información en

[Calidad en el INE y Código de Buenas Prácticas. \(https://www.ine.es/ss/Satellite?](https://www.ine.es/ss/Satellite?L=es_ES&c=Page&cid=1259943453642&p=1259943453642&pagename=MetodologiaYEstandares%2FINE)

[L=es_ES&c=Page&cid=1259943453642&p=1259943453642&pagename=MetodologiaYEstandares%2FINE](https://www.ine.es/ss/Satellite?L=es_ES&c=Page&cid=1259943453642&p=1259943453642&pagename=MetodologiaYEstandares%2FINE)
Layout)

Más información en **INE** base

Cuenta oficial del INE en  @es_ine

Todas las notas de prensa en: www.ine.es/prensa/prensa.htm

 Gabinete de prensa: 91 583 93 63 /94 08 – gprensa@ine.es

 Área de información: 91 583 91 00 – www.ine.es/infoine