

## Índices de Cifras de Negocios en la Industria (ICN)

Noviembre 2023. Datos provisionales

### Principales resultados

- La tasa anual del Índice General de Cifra de Negocios en la Industria se situó en el -2,3% en la serie corregida de efectos estacionales y de calendario, y en el -2,2% en la original.
- El ICN registró una tasa mensual del 1,7% sin efectos estacionales y de calendario.

### Más información

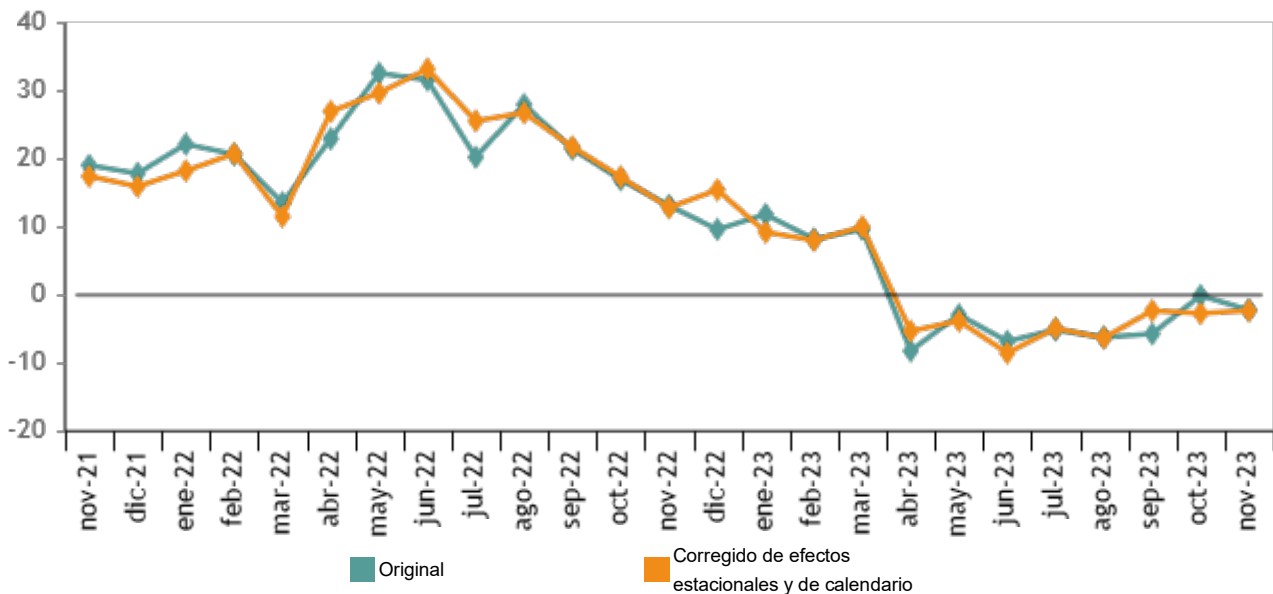
- Anexo de tablas ([https://www.ine.es/prensa/anexo\\_tablas/es/ICN1123.xlsx](https://www.ine.es/prensa/anexo_tablas/es/ICN1123.xlsx)) (incluye información sobre CCAA y series originales y ajustadas por sectores).
- Resultados detallados ([https://www.ine.es/dyngs/INEbase/es/operacion.htm?c=Estadistica\\_C&cid=1254736148782&menu=ultiDatos&idp=1254735576715](https://www.ine.es/dyngs/INEbase/es/operacion.htm?c=Estadistica_C&cid=1254736148782&menu=ultiDatos&idp=1254735576715)) (mensuales y anuales).

El Índice General de Cifra de Negocios en la Industria (ICN) corregido de efectos estacionales y de calendario presentó en noviembre una variación del -2,3% respecto al mismo mes del año anterior.

La serie original del ICN experimentó una variación anual del -2,2%.

### Índice General de Cifra de Negocios de la Industria. Noviembre 2023

Tasa anual. Porcentaje

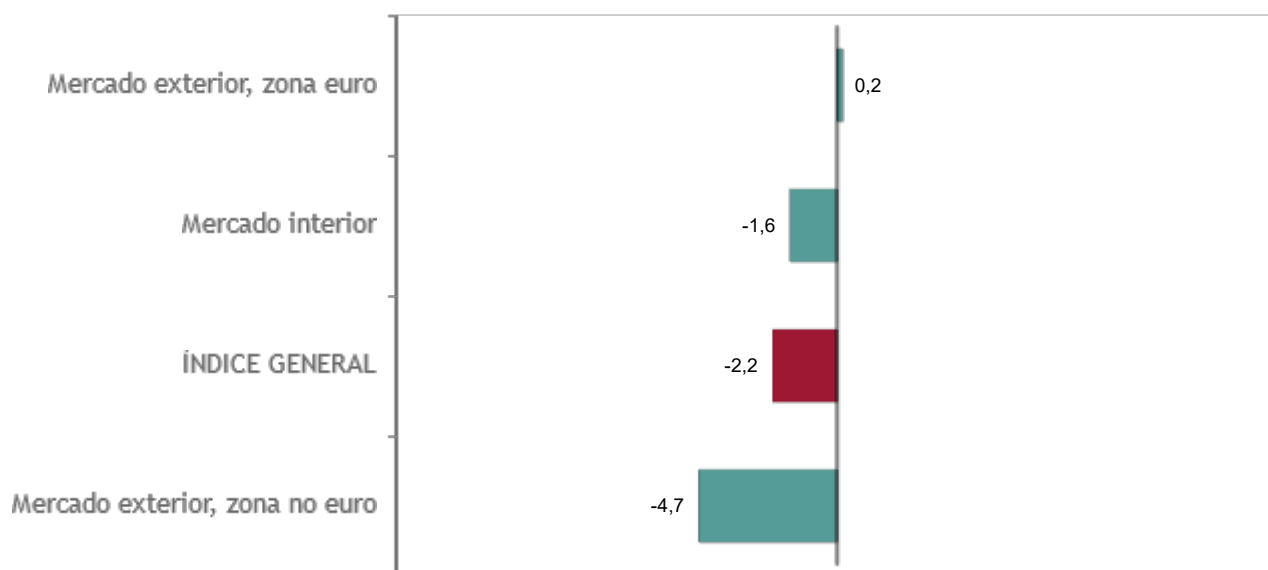


Por destino geográfico de las ventas, se observaron tasas anuales negativas en dos de los tres mercados analizados en noviembre. Destacó el descenso del 4,7% en la zona no euro del mercado exterior.

Enlace a esta nota de prensa: <https://www.ine.es/dyngs/Prensa/ICN1123.htm>

Índice de Cifra de Negocios: General y por mercado. Noviembre 2023

Tasa anual. Porcentaje

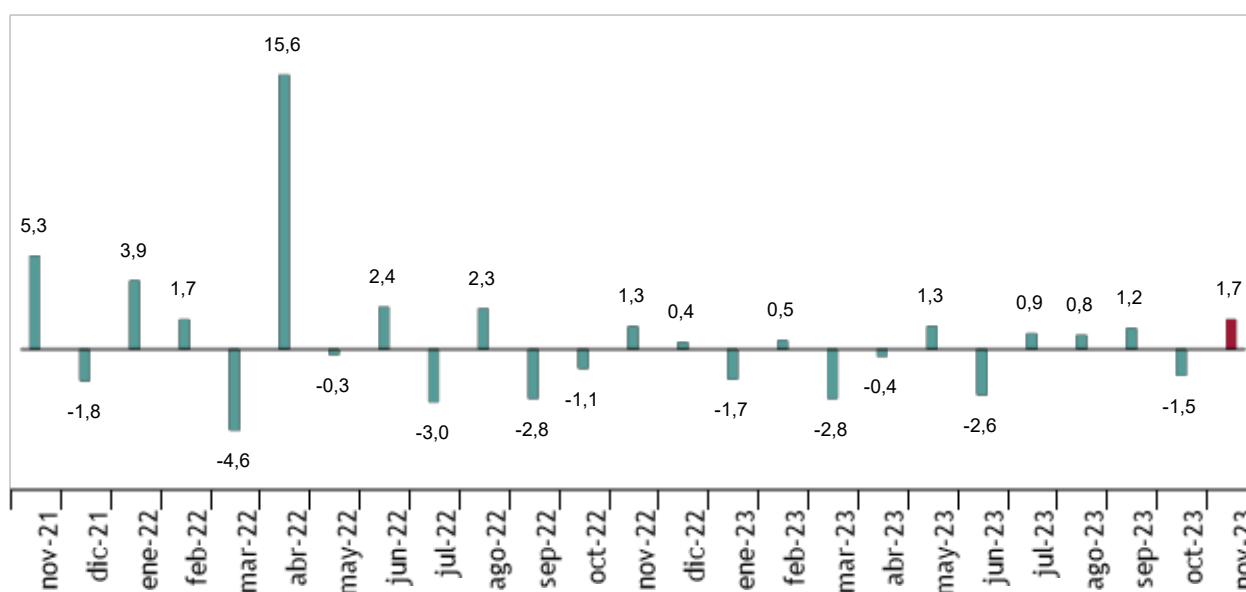


Evolución mensual del ICN

La variación mensual del Índice General de Cifra de Negocios de la Industria entre los meses de noviembre y octubre, eliminando los efectos estacionales y de calendario, fue del 1,7%. Esta tasa fue 3,2 puntos superior a la del mes anterior.

Índice General de Cifra de Negocios de la Industria. Corregido de efectos estacionales y de calendario. Noviembre 2023

Tasa mensual. Porcentaje



Enlace a esta nota de prensa: <https://www.ine.es/dyngs/Prensa/ICN1123.htm>

Por destino económico de los bienes, cuatro de los cinco sectores presentaron tasas mensuales positivas. Entre ellas destacaron los aumentos de *Bienes de equipo* (2,7%) y *Bienes de consumo duraderos* (2,1%). El único sector que descendió fue *Energía* (-3,5%)

### Resultados por comunidades autónomas. Serie original

El índice de cifra de negocios aumentó respecto a noviembre de 2022 en cinco comunidades autónomas y disminuyó en 11.

Los mayores incrementos se dieron en La Rioja (10,4%), Castilla y León (7,0%) y Castilla - La Mancha e Illes Balears (3,2% en ambas).

Por su parte, los mayores descensos se produjeron en Principado de Asturias (-16,5%), Cantabria (-13,4%) y País Vasco (-8,4%).

### Variación anual del índice General de Cifra de Negocios de la Industria. Noviembre 2023

Porcentaje



### Revisiones y actualización de datos

El INE ha actualizado hoy los datos del ICN de los 13 últimos meses. En el caso de las series ajustadas, siguiendo el estándar del INE, se han revisado desde su comienzo. Todos los resultados de esta operación están disponibles en

INEbase. ([https://www.ine.es/dyngs/INEbase/es/operacion.htm?c=Estadistica\\_C&cid=1254736148782&menu=ultiDatos&idp=1254735576715](https://www.ine.es/dyngs/INEbase/es/operacion.htm?c=Estadistica_C&cid=1254736148782&menu=ultiDatos&idp=1254735576715))

## Nota metodológica

Los Índices de Cifras de Negocios en la industria (ICN) tienen como objetivo medir la evolución de la actividad de las empresas que forman parte del sector industrial en España, a partir de sus cifras de negocios. Esta información, además, se solicita desagregada por mercados.

**Tipo de encuesta:** continua de periodicidad mensual.

**Año base:** 2015.

**Ámbito poblacional:** unidades de actividad económica cuya actividad principal está incluida en las secciones B: Industrias extractivas (exceptuando, por no ser relevante en la industria española, la división 09) o C: Industria manufacturera de la CNAE-2009.

**Ámbito geográfico:** todo el territorio nacional excepto Ceuta y Melilla.

**Período de referencia de los resultados y la información:** el mes natural.

**Tamaño muestral:** 12.000 establecimientos aproximadamente.

**Método de recogida:** cumplimentación del cuestionario por parte del informante por internet (sistema IRIA), correo electrónico, fax, teléfono o vía postal.

Más información en la [metodología](https://www.ine.es/metodologia/t05/t0530053_2015.pdf) ([https://www.ine.es/metodologia/t05/t0530053\\_2015.pdf](https://www.ine.es/metodologia/t05/t0530053_2015.pdf)) y el [informe metodológico estandarizado](https://www.ine.es/dynt3/metadatos/es/RespuestaDatos.html?oe=30052). (<https://www.ine.es/dynt3/metadatos/es/RespuestaDatos.html?oe=30052>)

Las estadísticas del INE se elaboran de acuerdo con el Código de Buenas Prácticas de las Estadísticas Europeas. Más información en [Calidad en el INE y Código de Buenas Prácticas](https://www.ine.es/ss/Satellite?L=es_ES&c=Page&cid=1259943453642&p=1259943453642&pagename=MetodologiaYEstandares%2FINELayout). ([https://www.ine.es/ss/Satellite?L=es\\_ES&c=Page&cid=1259943453642&p=1259943453642&pagename=MetodologiaYEstandares%2FINELayout](https://www.ine.es/ss/Satellite?L=es_ES&c=Page&cid=1259943453642&p=1259943453642&pagename=MetodologiaYEstandares%2FINELayout))

Más información en **INE**base

Cuenta oficial del INE en  @es\_ine

Todas las notas de prensa en: [www.ine.es/prensa/prensa.htm](http://www.ine.es/prensa/prensa.htm)

 **Gabinete de prensa:** 91 583 93 63 /94 08 – [gprensa@ine.es](mailto:gprensa@ine.es)

 **Área de información:** 91 583 91 00 – [www.ine.es/infoine](http://www.ine.es/infoine)