

# GIV COVID-19

## Gestión integral de la vacunación COVID-19

Informe de actividad

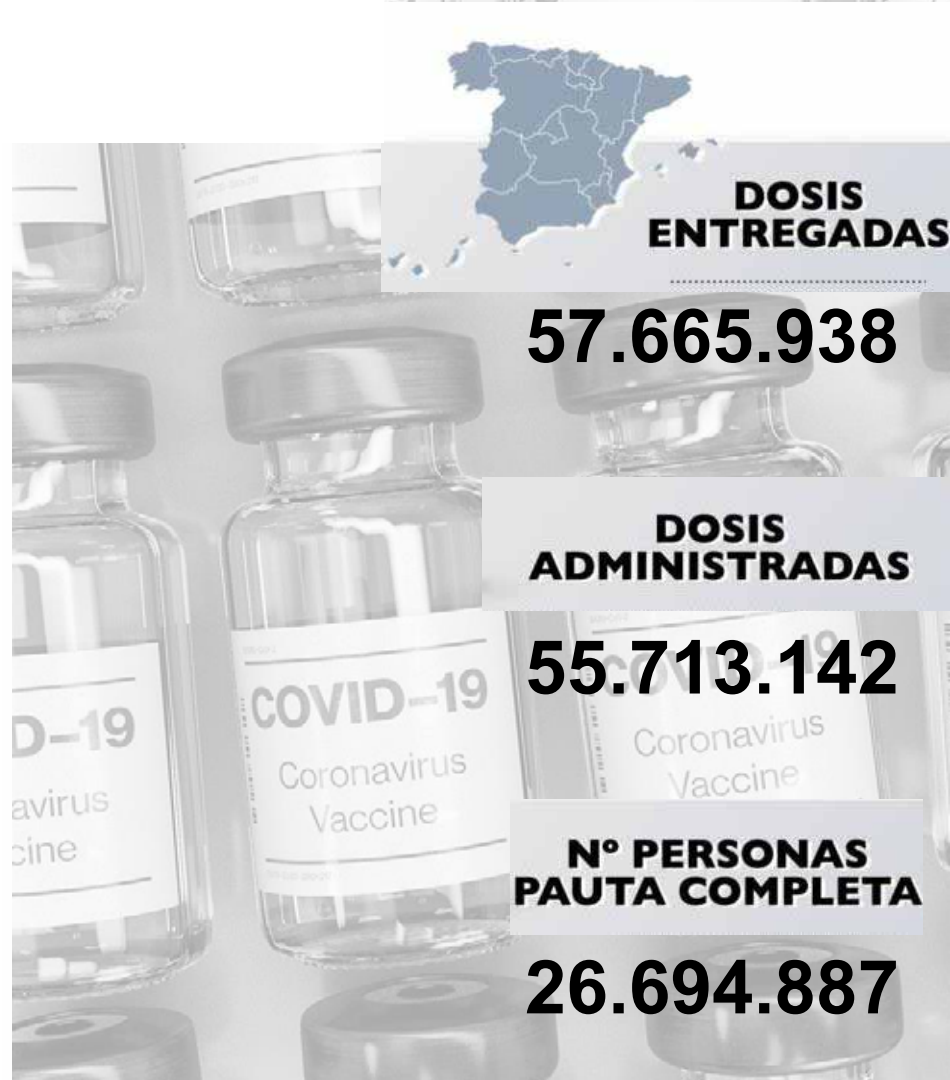
Periodo de los datos: 27/12/2020 - 28/07/2021

Fecha del informe: 29/07/2021

Informe para comunicación



#YoMeVacunoSeguro



## Datos globales agregados (\*)

Dosis adquiridas de Q1 a Q3 <b>93.509.245</b>	Dosis recibidas en España <b>57.914.425</b> <b>61,9%</b> dosis adquiridas	Dosis entregadas en España <sup>(1)</sup> <b>57.665.938</b> <b>99,6%</b> dosis recibidas en España Dosis entregadas a Andorra: <b>30.030</b> Dosis pendientes de entrega: <b>217.557</b>	Dosis administradas <b>55.713.142</b> <b>96,6%</b> dosis entregadas	Nº Personas con al menos 1 dosis <b>31.592.444</b> <b>66,6% población**</b> Nº Personas con pauta completa <b>26.694.887</b> <b>56,3% población**</b>
--	---	--	---	--

### Distribución por tipo de vacuna

	Dosis adquiridas de Q1 a Q3 <sup>(2)</sup>	Dosis recibidas en España	Dosis entregadas en España	Dosis administradas	Nº Personas con al menos 1 dosis	Nº Personas con pauta completa
<b>Pfizer / BioNtech</b>	43.955.845	39.389.025	39.356.103	38.661.815 (98,2%)	21.026.693	18.164.536
<b>Moderna</b>	19.722.800	5.707.200	5.702.430	5.743.882 (100,7%)	3.678.834	2.205.963
<b>AstraZeneca / Oxford</b>	12.232.200	10.389.600	10.189.600	9.508.898 (93,3%)	5.088.370	4.525.841
<b>Janssen</b>	17.598.400	2.428.600	2.417.805	1.798.547 (74,4%)	1.798.547	1.798.547
<b>Curevac</b>	-	-	-	-	-	-

Fuentes: AEMPS y REGVACU (Datos reportados por las CC.AA).

(1) Fuente: AEMPS. No se incluyen 900 dosis destinadas a Ensayos Clínicos. El reparto de dosis se ha realizado de forma equitativa entre CCAA en base a la distribución de los grupos de vacunación definidos en la Estrategia de Vacunación. La cifra de dosis entregadas a las Comunidades y Ciudades Autónomas de los distintos fabricantes se actualizará dos veces por semana, los martes y los viernes. Excepcionalmente, el primer envío de cada fabricante a nuestro país se actualizará en el informe del día posterior a la recepción del mismo. La cifra de dosis entregadas de la vacuna de Pfizer/BioNtech está calculada teniendo en cuenta cinco dosis por vial hasta el día 24/01/2021. A partir de este día se contabilizan 6 dosis por vial. La compañía ha modificado la ficha técnica, estableciendo la posibilidad de extraer una sexta dosis por vial en determinadas circunstancias.

(2) La distribución de las dosis adquiridas de AstraZeneca para el 3er trimestre (Q3) no ha sido aún confirmadas por el fabricante. \*\* Fuente: datos INE 2020: <https://www.ine.es/jaxi/Tabla.htm?path=/t20/e245/p08/10/&file=02003.px&L=0>

## Dosis entregadas y administradas por tipo de vacuna

	Dosis entregadas Pfizer <sup>(1)</sup>	Dosis entregadas Moderna <sup>(1)</sup>	Dosis entregadas AstraZeneca <sup>(1)</sup>	Dosis entregadas Janssen <sup>(1)</sup>	Dosis entregadas Total <sup>(1)</sup>	Dosis administradas Total <sup>(2)</sup>	% sobre entregadas <sup>(3)</sup>	Nº Personas con al menos 1 dosis	Nº Personas con pauta completa	Fecha de la última vacuna registrada <sup>(2)</sup>
Andalucía	6.728.760	1.011.000	1.805.800	476.000	<b>10.021.560</b>	<b>9.965.811</b>	99,4%	5.605.215	4.632.313	28/07/2021
Aragón	1.166.805	153.300	285.700	56.900	<b>1.662.705</b>	<b>1.603.923</b>	96,5%	917.638	775.432	28/07/2021
Asturias	976.685	126.400	235.900	43.750	<b>1.382.735</b>	<b>1.388.420</b>	100,4%	760.965	675.107	28/07/2021
Baleares	901.260	155.000	256.400	55.550	<b>1.368.210</b>	<b>1.298.820</b>	94,9%	743.201	628.342	28/07/2021
Canarias	1.689.450	284.700	503.700	120.900	<b>2.598.750</b>	<b>2.470.388</b>	95,1%	1.435.013	1.166.737	28/07/2021
Cantabria	514.365	67.300	130.200	24.950	<b>736.815</b>	<b>696.260</b>	94,5%	385.486	331.616	28/07/2021
Castilla y León	2.288.235	305.000	514.400	102.850	<b>3.210.485</b>	<b>3.024.379</b>	94,2%	1.692.268	1.477.016	28/07/2021
Castilla - La Mancha	1.717.425	240.500	460.900	89.425	<b>2.508.250</b>	<b>2.401.330</b>	95,7%	1.366.412	1.108.531	28/07/2021
Cataluña	6.336.170	895.800	1.698.100	394.000	<b>9.324.070</b>	<b>8.866.101</b>	95,1%	4.981.294	4.346.522	28/07/2021
C. Valenciana	4.048.390	573.000	1.009.800	307.250	<b>5.938.440</b>	<b>5.696.891</b>	95,9%	3.241.938	2.656.163	28/07/2021
Extremadura	937.835	121.900	228.000	45.550	<b>1.333.285</b>	<b>1.345.639</b>	100,9%	751.210	659.731	28/07/2021
Galicia	2.492.215	323.400	595.400	116.000	<b>3.527.015</b>	<b>3.473.233</b>	98,5%	1.896.529	1.726.802	28/07/2021
La Rioja	277.355	36.300	61.400	14.150	<b>389.205</b>	<b>363.396</b>	93,4%	211.740	175.889	28/07/2021
Madrid	5.424.045	825.900	1.309.400	341.800	<b>7.901.145</b>	<b>7.629.346</b>	96,6%	4.528.152	3.655.006	28/07/2021
Murcia	1.201.145	185.000	259.900	88.100	<b>1.734.145</b>	<b>1.665.451</b>	96,0%	962.897	764.722	28/07/2021
Navarra	550.635	81.200	145.700	28.900	<b>806.435</b>	<b>778.052</b>	96,5%	440.402	381.223	28/07/2021
País Vasco	1.918.620	251.400	549.600	97.800	<b>2.817.420</b>	<b>2.701.837</b>	95,9%	1.480.354	1.366.478	28/07/2021
Ceuta	68.670	11.700	18.100	4.150	<b>102.620</b>	<b>91.576</b>	89,2%	51.144	45.671	28/07/2021
Melilla	68.670	11.400	15.100	5.250	<b>100.420</b>	<b>83.183</b>	82,8%	48.419	41.929	28/07/2021
Fuerzas Armadas	49.368	38.300	106.100	2.000	<b>195.768</b>	<b>165.435</b>	84,5%	89.326	77.267	28/07/2021
Sanidad Exterior	0	3.930	0	2.530	<b>6.460</b>	<b>3.671</b>	56,8%	2.841	2.390	27/07/2021
<b>Totales</b>	<b>39.356.103</b>	<b>5.702.430</b>	<b>10.189.600</b>	<b>2.417.805</b>	<b>57.665.938</b>	<b>55.713.142</b>	<b>96,6%</b>	<b>31.592.444</b>	<b>26.694.887</b>	

(1) Fuente: AEMPS. El reparto de dosis se ha realizado de forma equitativa entre CCAA en base a la distribución de los grupos de vacunación definidos en la Estrategia de Vacunación.

La cifra de dosis entregadas a las Comunidades y Ciudades Autónomas de los distintos fabricantes se actualizará dos veces por semana, los martes y los viernes. Excepcionalmente, el primer envío de cada fabricante a nuestro país se actualizará en el informe del día posterior a aquel en el que dicho envío sea recibido. La cifra de dosis entregadas de la vacuna de Pfizer/BioNTech está calculada teniendo en cuenta cinco dosis por vial hasta el día 24/01/2021. A partir de este día se contabilizan 6 dosis por vial. La compañía ha modificado la ficha técnica, estableciendo la posibilidad de extraer una sexta dosis por vial en determinadas circunstancias.

(2) Fuente: REGVACU reportado por CC. AA.

(3) Para los cálculos de los porcentajes es necesario considerar la capacidad de administrar hasta 6 dosis por vial y la fecha de actualización de los datos de las dosis entregadas, según se indica en la nota número 1.



# Cobertura de población vacunada mayor de 40 años por CC.AA

	Población a vacunar Mayor de 40 años <sup>(1)</sup>	Nº Personas con al menos 1 dosis	% Personas con al menos 1 dosis	Nº Personas con pauta completa	% Personas con pauta completa*	Fecha de la última vacuna registrada <sup>(2)</sup>
Andalucía	4.630.179	4.327.207	93,5%	4.063.143	87,8%	28/07/2021
Aragón	787.338	725.060	92,1%	684.874	87,0%	28/07/2021
Asturias	676.365	637.347	94,2%	618.114	91,4%	28/07/2021
Baleares	619.258	529.534	85,5%	507.183	81,9%	28/07/2021
Canarias	1.218.295	1.060.931	87,1%	995.524	81,7%	28/07/2021
Cantabria	359.186	336.643	93,7%	315.831	87,9%	28/07/2021
Castilla y León	1.532.122	1.442.274	94,1%	1.390.265	90,7%	28/07/2021
Castilla - La Mancha	1.150.822	1.064.124	92,5%	967.935	84,1%	28/07/2021
Cataluña	4.328.607	3.847.705	88,9%	3.695.080	85,4%	28/07/2021
C. Valenciana	2.899.043	2.694.200	92,9%	2.508.499	86,5%	28/07/2021
Extremadura	621.888	604.757	97,2%	585.776	94,2%	28/07/2021
Galicia	1.720.101	1.640.161	95,4%	1.603.523	93,2%	28/07/2021
La Rioja	188.661	177.158	93,9%	163.398	86,6%	28/07/2021
Madrid	3.732.280	3.427.827	91,8%	3.223.978	86,4%	28/07/2021
Murcia	786.992	733.844	93,2%	674.638	85,7%	28/07/2021
Navarra	375.498	347.202	92,5%	335.304	89,3%	28/07/2021
País Vasco	1.353.260	1.258.349	93,0%	1.232.056	91,0%	28/07/2021
Ceuta	38.978	33.401	85,7%	32.203	82,6%	28/07/2021
Melilla	37.225	30.824	82,8%	29.872	80,2%	28/07/2021
Fuerzas Armadas	-	34.435	-	31.122	-	28/07/2021
Sanidad Exterior	-	1.272	-	1.161	-	27/07/2021
<b>Totales</b>	<b>27.056.098</b>	<b>24.954.255</b>	<b>92,2%</b>	<b>23.659.479</b>	<b>87,4%</b>	

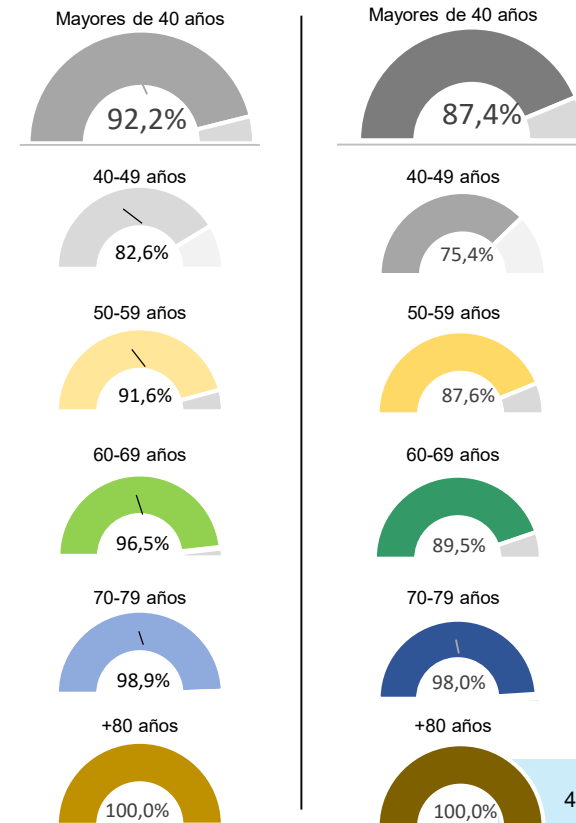
Fuente: REGVACU. Datos reportados por las CC.AA

(1) Fuente: datos INE 2020 <https://www.ine.es/jaxi/Tabla.htm?path=/t20/e245/p08/i0/&file=02003.px&L=0>

(2) Fuente: REGVACU reportado por CC.AA.

## Detalle de Coberturas por Grupos Etarios Prioritarios

Personas con al menos 1 dosis      Personas con pauta completa



## Coberturas de grupos etarios (1/2) – Personas con al menos una dosis

CC.AA	Vacunados ≥80 años	% ≥80 años*	Vacunados 70-79 años	% 70-79 años*	Vacunados 60-69 años	% 60-69 años*	Vacunados 50-59 años	% 50-59 años*	Vacunados 40-49 años	% 40-49 años*	Vacunados 30-39 años	% 30-39 años*	Vacunados 20-29 años	% 20-29 años*	Vacunados 12-19 años	% 12-19 años*	Total Vacunados con al menos 1 dosis	Población a Vacunar*	% Con al menos 1 dosis*
Andalucía	432.514	100,0%	650.119	100,0%	905.959	98,9%	1.170.997	92,6%	1.167.618	84,3%	785.244	68,9%	454.451	48,9%	38.313	5,1%	5.605.215	7.451.975	75,2%
Aragón	100.910	100,0%	118.555	99,7%	151.150	96,7%	178.711	90,1%	175.734	81,8%	105.954	64,5%	66.996	51,4%	19.628	19,0%	917.638	1.185.134	77,4%
Asturias	88.624	100,0%	113.811	100,0%	144.991	96,9%	148.100	91,1%	141.821	84,9%	76.914	67,2%	40.792	51,6%	5.912	9,2%	760.965	933.927	81,5%
Baleares	50.986	100,0%	78.174	97,1%	105.632	90,1%	142.000	85,6%	152.742	74,1%	103.508	56,8%	73.921	53,6%	36.238	38,0%	743.201	1.034.867	71,8%
Canarias	92.080	100,0%	149.336	96,6%	217.015	92,3%	308.282	88,0%	294.218	75,8%	190.878	61,4%	141.638	56,3%	41.566	23,1%	1.435.013	1.960.774	73,2%
Cantabria	42.278	100,0%	55.834	100,0%	75.227	97,3%	81.553	90,7%	81.751	83,6%	41.664	59,1%	6.597	13,1%	582	1,3%	385.486	524.127	73,5%
Castilla y León	228.778	100,0%	249.401	100,0%	314.306	98,7%	342.815	89,9%	306.974	84,5%	185.057	69,1%	61.092	29,0%	3.845	2,3%	1.692.268	2.176.253	77,8%
Castilla - La Mancha	137.512	100,0%	157.660	99,1%	217.604	99,6%	279.470	90,9%	271.878	82,2%	176.650	66,4%	116.408	53,4%	9.230	5,3%	1.366.412	1.808.784	75,5%
Cataluña	456.818	100,0%	613.679	96,6%	776.301	92,7%	971.020	88,9%	1.029.887	78,2%	591.433	56,6%	408.224	48,7%	133.932	20,4%	4.981.294	6.868.360	72,5%
C. Valenciana	295.720	100,0%	431.484	98,5%	552.952	95,2%	699.088	92,9%	714.956	84,0%	415.010	64,0%	128.196	24,8%	4.532	1,1%	3.241.938	4.488.459	72,2%
Extremadura	78.072	100,0%	95.662	100,0%	131.026	100,0%	158.234	93,5%	141.763	88,9%	99.608	74,6%	44.638	39,4%	2.207	2,6%	751.210	953.437	78,8%
Galicia	241.324	100,0%	289.720	100,0%	338.539	97,6%	381.194	93,9%	389.384	87,9%	225.199	69,6%	27.170	11,8%	3.999	2,2%	1.896.529	2.454.497	77,3%
La Rioja	23.341	100,0%	28.573	100,0%	37.147	98,5%	43.678	91,6%	44.419	83,9%	25.268	64,3%	8.853	29,1%	461	1,8%	211.740	283.970	74,6%
Madrid	372.504	100,0%	507.985	96,6%	676.500	96,2%	911.993	93,8%	958.845	82,2%	605.247	63,7%	409.145	55,1%	85.933	15,5%	4.528.152	5.977.937	75,7%
Murcia	73.564	100,0%	102.175	99,3%	142.917	97,3%	199.694	93,6%	215.494	84,8%	137.633	65,9%	89.407	51,9%	2.013	1,4%	962.897	1.310.137	73,5%
Navarra	42.415	100,0%	55.715	99,9%	70.122	95,0%	88.652	91,7%	90.298	83,6%	53.538	65,8%	34.282	50,3%	5.380	9,5%	440.402	581.354	75,8%
País Vasco	163.676	100,0%	212.908	99,9%	273.442	97,6%	310.026	91,2%	298.297	82,4%	156.137	59,9%	54.000	26,8%	11.868	7,0%	1.480.354	1.983.943	74,6%
Ceuta	2.374	91,1%	3.826	88,6%	7.340	93,4%	9.874	85,4%	9.987	79,0%	7.684	64,6%	6.974	63,6%	3.085	33,8%	51.144	70.965	72,1%
Melilla	1.984	84,5%	3.262	87,0%	6.919	88,4%	9.257	81,9%	9.402	78,3%	7.551	62,2%	6.975	58,1%	3.069	32,1%	48.419	70.927	68,3%
FF.AA.	32	-	17	-	3.475	-	9.374	-	21.537	-	30.603	-	23.364	-	924	-	89.326	-	-
Sanidad Exterior	16	-	21	-	125	-	384	-	726	-	788	-	704	-	77	-	2.841	-	-
<b>Total España</b>	<b>2.925.522</b>	<b>100,0%</b>	<b>3.917.917</b>	<b>98,9%</b>	<b>5.148.689</b>	<b>96,5%</b>	<b>6.444.396</b>	<b>91,6%</b>	<b>6.517.731</b>	<b>82,6%</b>	<b>4.021.568</b>	<b>64,5%</b>	<b>2.203.827</b>	<b>44,6%</b>	<b>412.794</b>	<b>10,6%</b>	<b>31.592.444</b>	<b>42.119.827</b>	<b>75,0%</b>

La Población a Vacunar de mayores de 80 años corresponde a la estimación del INE de Julio de 2020.

Datos del 29/07/2021.

Fuente: REGVACU reportado por CC.AA.

\*Fuente: datos INE 2020 <https://www.ine.es/jaxi/Tabla.htm?path=/t20/e245/p08/i0/&file=02003.px&L=0>

## Coberturas de grupos etarios (2/2) – Personas con pauta completa

CC.AA	Vacunados ≥80 años	% ≥80 años*	Vacunados 70-79 años	% 70-79 años*	Vacunados 60-69 años	% 60-69 años*	Vacunados 50-59 años	% 50-59 años*	Vacunados 40-49 años	% 40-49 años*	Vacunados 30-39 años	% 30-39 años*	Vacunados 20-29 años	% 20-29 años*	Vacunados 12-19 años	% 12-19 años*	Total Vacunados con pauta completa	Población a Vacunar*	% Con pauta completa*
Andalucía	425.573	100,0%	643.910	99,0%	805.269	87,9%	1.107.844	87,6%	1.080.547	78,0%	450.397	39,5%	112.585	12,1%	6.188	0,8%	4.632.313	7.451.975	62,2%
Aragón	99.223	100,0%	117.541	98,8%	129.085	82,6%	173.809	87,7%	165.216	76,9%	54.567	33,2%	29.146	22,4%	6.845	6,6%	775.432	1.185.134	65,4%
Asturias	87.530	99,7%	112.773	100,0%	138.651	92,6%	145.187	89,3%	133.973	80,2%	45.927	40,1%	10.458	13,2%	608	1,0%	675.107	933.927	72,3%
Baleares	50.268	100,0%	77.594	96,4%	95.510	81,5%	138.630	83,6%	145.181	70,4%	75.196	41,3%	35.722	25,9%	10.241	10,7%	628.342	1.034.867	60,7%
Canarias	90.381	100,0%	147.347	95,4%	192.782	82,0%	297.649	84,9%	267.365	68,9%	123.583	39,7%	42.996	17,1%	4.634	2,6%	1.166.737	1.960.774	59,5%
Cantabria	41.766	100,0%	55.417	100,0%	71.005	91,8%	77.234	85,8%	70.409	72,0%	10.295	14,6%	5.278	10,5%	212	0,5%	331.616	524.127	63,3%
Castilla y León	225.821	100,0%	247.534	100,0%	300.516	94,3%	334.758	87,8%	281.636	77,5%	58.904	22,0%	26.618	12,6%	1.229	0,7%	1.477.016	2.176.253	67,9%
Castilla - La Mancha	135.426	100,0%	156.050	98,1%	183.968	84,2%	253.008	82,3%	239.483	72,4%	112.530	42,3%	26.960	12,4%	1.106	0,6%	1.108.531	1.808.784	61,3%
Cataluña	449.082	100,0%	605.614	95,3%	744.839	88,9%	912.149	83,5%	983.396	74,7%	440.112	42,1%	177.519	21,2%	33.811	5,2%	4.346.522	6.868.360	63,3%
C. Valenciana	291.508	100,0%	427.954	97,7%	507.721	87,4%	657.500	87,4%	623.816	73,3%	92.552	14,3%	52.554	10,2%	2.558	0,6%	2.656.163	4.488.459	59,2%
Extremadura	76.933	100,0%	94.832	100,0%	123.433	98,5%	155.624	92,0%	134.954	84,6%	60.659	45,4%	12.690	11,2%	606	0,7%	659.731	953.437	69,2%
Galicia	239.462	100,0%	288.335	99,5%	329.084	94,9%	374.663	92,3%	371.979	83,9%	102.035	31,5%	20.641	8,9%	603	0,3%	1.726.802	2.454.497	70,4%
La Rioja	23.073	100,0%	28.410	100,0%	35.162	93,2%	42.309	88,8%	34.444	65,1%	8.026	20,4%	4.264	14,0%	201	0,8%	175.889	283.970	61,9%
Madrid	368.709	100,0%	504.551	95,9%	648.916	92,3%	887.042	91,2%	814.760	69,9%	277.726	29,2%	138.311	18,6%	14.991	2,7%	3.655.006	5.977.937	61,1%
Murcia	72.352	100,0%	99.248	96,5%	124.650	84,8%	186.573	87,5%	191.815	75,5%	66.003	31,6%	22.573	13,1%	1.508	1,1%	764.722	1.310.137	58,4%
Navarra	41.920	100,0%	55.478	99,4%	64.920	87,9%	86.769	89,7%	86.217	79,8%	33.484	41,2%	11.472	16,8%	963	1,7%	381.223	581.354	65,6%
Pais Vasco	161.287	102,1%	211.274	99,2%	266.311	95,1%	305.283	89,8%	287.901	79,5%	99.207	38,1%	32.205	16,0%	3.010	1,8%	1.366.478	1.983.943	68,9%
Ceuta	2.345	90,0%	3.787	87,7%	6.828	86,9%	9.631	83,3%	9.612	76,0%	6.886	57,9%	5.117	46,7%	1.465	16,1%	45.671	70.965	64,4%
Melilla	1.923	81,9%	3.183	84,9%	6.700	85,6%	8.992	79,6%	9.074	75,6%	6.850	56,5%	4.638	38,7%	569	5,9%	41.929	70.927	59,1%
FF.AA.	22	-	16	-	3.242	-	8.539	-	19.303	-	26.281	-	19.184	-	680	-	77.267	-	-
Sanidad Exterior	15	-	19	-	111	-	360	-	656	-	654	-	537	-	38	-	2.390	-	-
<b>Total España</b>	<b>2.884.619</b>	<b>100,0%</b>	<b>3.880.867</b>	<b>98,0%</b>	<b>4.778.703</b>	<b>89,5%</b>	<b>6.163.553</b>	<b>87,6%</b>	<b>5.951.737</b>	<b>75,4%</b>	<b>2.151.874</b>	<b>34,5%</b>	<b>791.468</b>	<b>16,0%</b>	<b>92.066</b>	<b>2,4%</b>	<b>26.694.887</b>	<b>42.119.827</b>	<b>63,4%</b>

La Población a Vacunar de mayores de 80 años corresponde a la estimación del INE de Julio de 2020  
Datos del 29/07/2021.

Fuente: REGVACU reportado por CC.AA.

Informe de actividad diario. GIV – Gestión Integral de vacunación frente al COVID-19 en España

\*Fuente: datos INE 2020 <https://www.ine.es/jaxi/Tabla.htm?path=/t20/e245/p08/i0/&file=02003.px&L=0>



# **ESTRATEGIA DE VACUNACIÓN COVID-19 EN ESPAÑA**